



Creating healthy spaces



Invisivent® *EVO*

Den mest diskrete selv-regulerende ventil med akustik egenskaber



Invisivent® EVO

Den mest diskrete, selv-regulerende ventil

Med Invisivent® EVO har RENSON® udviklet den mest diskrete selvregulerende vinduesventil i verden.

Installation ovenpå karmen

Invisivent® EVO er en kuldebroisoleret ventil der monteres ovenpå karmen af vinduet. Den passer til vinduer af alle materialer.

Den nærmest usynlige installation reducerer ikke glasset størrelse og giver derfor det maksimale lysindfald.

Kuldebro isoleret

Minimalt varmetab og ingen dannelse af kondens.

Insektnet

i-Flux®

Takket være den selv-regulerende flap giver Invisivent® EVO en konstant strøm af frisk luft uden træk og vindstød. Ydermere sørger det indvendige profil for at luften spredes opad i rummet.

Indbrudssikker

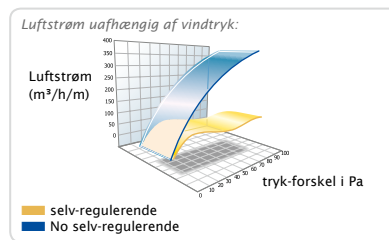
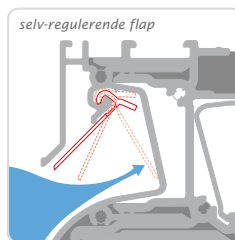
Invisivent® EVO programmet opfylder kriterierne i modstandsklasse 2 iht. standard prEN 1627 til 1630 og passer derfor på vinduer op til klasse WK2.



i-Flux® technology

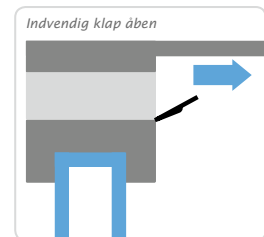
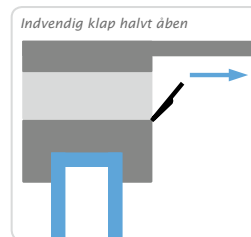
1. Luftstrøm uafhængig af vindtryk:

På grund af den indbyggede selv-regulerende flap der reagerer omgående på eventuelle vindstød, sikres der en konstant strøm af frisk luft. Selv under højt vindtryk undgås træk.



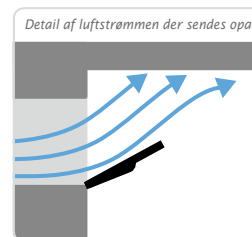
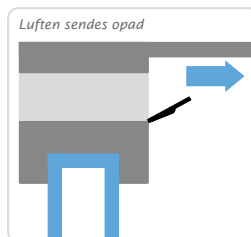
2. Justerbar luftstrøm ved hjælp af den indvendige klap.:

Man kan selv bestemme hvor meget luft man lukker ind. Klappen er justerbar og kan placeres i den åbne stilling man finder rigtig.



3. Den indkomne friske luft sendes opad for maksimal komfort:

Den specielle udformning af den indvendige klap sikrer at luften spredes opad i rummet hvilket sikrer udluftningen uden træk og gener.



= MAKSIMAL KOMFORT + MINIMALT ENERGITAB



Invisivent® EVO HF

- Giver 30% mere luftgennemstrømning end Invisivent® EVO:
 - Q at 1 Pa: 14,1 l/s/m
 - Q at 2 Pa: 18,5 l/s/m
- Ideel for steder hvor der skal monteres små vinduer men der stadigvæk er brug for meget udluftning
- Der er ingen synlig forskel imellem Invisivent® EVO HF og Invisivent® EVO i lukket position



Invisivent® EVO AK

- Integreret akustik-skum: same design som Invisivent® EVO
- 4 niveauer af lyd-dæmpning i åben position:
 - Invisivent® EVO AK Basic: 34 (0;-1) dB
 - Invisivent® EVO AK High: 39 (0;-1) dB
 - Invisivent® EVO AK Ultra: 42 (0;-2) dB
 - Invisivent® EVO AK Extreme: 48 (0;-2) dB
- Udtageligt akustik-skum



Invisivent® EVO HR

- Ideel løsning for vind udsatte steder, såsom højhus byggerier op til 45m eller kystnære områder
 - perfekt vandafvisning: regnkappe
 - god stabilitet: ekstra skruer igennem
 - perfekt lukning af den indvendige klap: opdelt klap + ekstra holdeklips
- Integreret udtageligt akustik-skum
- 3 niveauer af lyd-dæmpning i åben position:
 - Invisivent® EVO HR Basic: 34 (0;-1) dB
 - Invisivent® EVO HR High: 39 (0;-1) dB
 - Invisivent® EVO HR Ultra: 42 (0;-2) dB



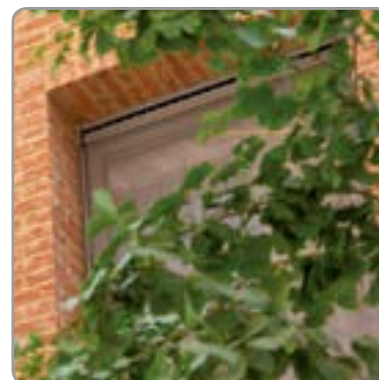
Invisivent® EVO UT

- Specielt udviklet for bygninger hvor der både er naturlig samt mekanisk udluftning i samme rum
- Ideel for rum hvor der er mange mennesker samlet. Eksempelvis klasseværelser, kontorer etc.
- Konstant højt niveau af udluftning: selvregulerende fra 10 Pa
- Integreret udtageligt akustik-skum: Ingen synlig forskel på Invisivent® EVO AK high og Extreme
- Uremove as it is written once in the sentence above



Invisivent® EVO AKR33 - module

- Eftermonterbart akustik-modul
- Sempel installation: AKR33 modulet klikkes på Invisivent® EVO
- Opgraderer Invisivent® EVO med en ekstra akustik-dæmpning på 33 (-1;-2) dB i åben position
- Integreret akustik-skum: same design som Invisivent® EVO
- Leveres i samme farver som Invisivent® EVO



Tekniske specificationer:

	Invisivent® EVO		AKR33 - module	Invisivent® EVO HF			Invisivent® EVO AK				Invisivent® EVO HR			Invisivent® EVO UT
				Basic	High	Ultra	Extreme	Basic	High	Ultra				
Tekniske specificationer												Debiet bij 10 Pa		
Equivalent areal	13728 mm ² /m	11818 mm ² /m	17942 mm ² /m	13489 mm ² /m	9349 mm ² /m	7016 mm ² /m	2404 mm ² /m	13489 mm ² /m	9349 mm ² /m	7016 mm ² /m	10092 mm ² /m			
Q at 1 Pa	10,8 l/s/m	9,3 l/s/m	14,1 l/s/m	10,6 l/s/m	7,3 l/s/m	5,5 l/s/m	1,9 l/s/m	10,6 l/s/m	7,3 l/s/m	5,5 l/s/m	7,9 l/s/m			
Q at 1 Pa	38,8 m ³ /h/m	33,4 m ³ /h/m	50,8 m ³ /h/m	38,2 m ³ /h/m	26,5 m ³ /h/m	19,9 m ³ /h/m	6,8 m ³ /h/m	38,2 m ³ /h/m	26,5 m ³ /h/m	19,9 m ³ /h/m	28,6 m ³ /h/m			
Q at 2 Pa	14,3 l/s/m	12,9 l/s/m	18,5 l/s/m	15,9 l/s/m	11,6 l/s/m	9,1 l/s/m	2,8 l/s/m	15,9 l/s/m	11,6 l/s/m	9,1 l/s/m	12,3 l/s/m			
Q at 10 Pa	13,1 l/s/m	11,6 l/s/m	16,5 l/s/m	17,9 l/s/m	14,0 l/s/m	8,0 l/s/m	6,4 l/s/m	17,9 l/s/m	14,0 l/s/m	8,0 l/s/m	30,7 l/s/m			
Q at 20 Pa	14,4 l/s/m	12,9 l/s/m	18,0 l/s/m	16,0 l/s/m	11,8 l/s/m	9,8 l/s/m	9,3 l/s/m	16,0 l/s/m	11,8 l/s/m	9,8 l/s/m	33,6 l/s/m			
Overflade areal												0,062 m ² /m		
Befijening	6 tilstands	6 tilstands	5 tilstands	5 tilstands	5 tilstands	5 tilstands	5 tilstands	16 tilstands	16 tilstands	16 tilstands	5 tilstands			
U-value	2,8 W/(m ² K)	3,6 W/(m ² K)	2,8 W/(m ² K)	2,0 W/(m ² K)	2,2 W/(m ² K)	2,2 W/(m ² K)	1,7 W/(m ² K)	2,0 W/(m ² K)	2,2 W/(m ² K)	2,2 W/(m ² K)	2,2 W/(m ² K)			
Selv-regulerende	ja						no	ja			fra 10 Pa			
Luftgennemstrømning i lukket position ved 50 Pa < 15%							ja							
Insektnet							ja							
Vandtæthed i lukket position	650 Pa	650 Pa	900 Pa	900 Pa	900 Pa	900 Pa	900 Pa	1200 Pa	1200 Pa	1200 Pa	900 Pa			
Vandtæthed i åben position	50 Pa	50 Pa	150 Pa	150 Pa	150 Pa	150 Pa	150 Pa	250 Pa	250 Pa	250 Pa	150 Pa			
Indbrudssikker							ja							
Termisk isoleret							ja							
KOMFORT														
Lyd reduktion i åben tilstand	27 (-1;-1) dB	33 (-1;-2) dB	28 (-1;-2) dB	34 (0;-1) dB	39 (0;-1) dB	42 (0;-2) dB	48 (0;-2) dB	34 (0;-1) dB	39 (0;-1) dB	42 (0;-2) dB	39 (0;-1) dB			
Lyd reduktion i lukket tilstand	40 (-1;-2) dB	46 (0;-2) dB	49 (-2;-4) dB	57 (-1;-4) dB	62 (-2;-6) dB	64 (-1;-4) dB	64 (-4;-11) dB	57 (-1;-4) dB	62 (-2;-6) dB	64 (-1;-4) dB	62 (-2;-6) dB			
DIMENSIONER														
Glasreduktion												0 mm		
Højde	62 mm	62 mm	62 mm	62 mm	62 mm	62 mm	62 mm	65 mm	65 mm	65 mm	62 mm			
Karmdybde på vinduet												fra 50 til 184mm		
UDFØRELSE														
Aluminium profilet												E6/EV1, RAL, dual color		
Endekapperne												Samme farve som aluminiums profilet		



RENSON® reserves the right to make technical changes to the products shown.
The most recent versions of our brochures can be downloaded from www.renson.eu



RENSON® Contact - Export Dept.: Tel. 0032 56 62 71 04 • export@renson.net

RENSON® Ventilation • IZ 2 Vijverdam • Maalbeekstraat 10 • 8790 Waregem • Belgium
Tel. +32 (0)56 62 71 11 • Fax +32 (0)56 60 28 51 • info@renson.be • www.renson.eu